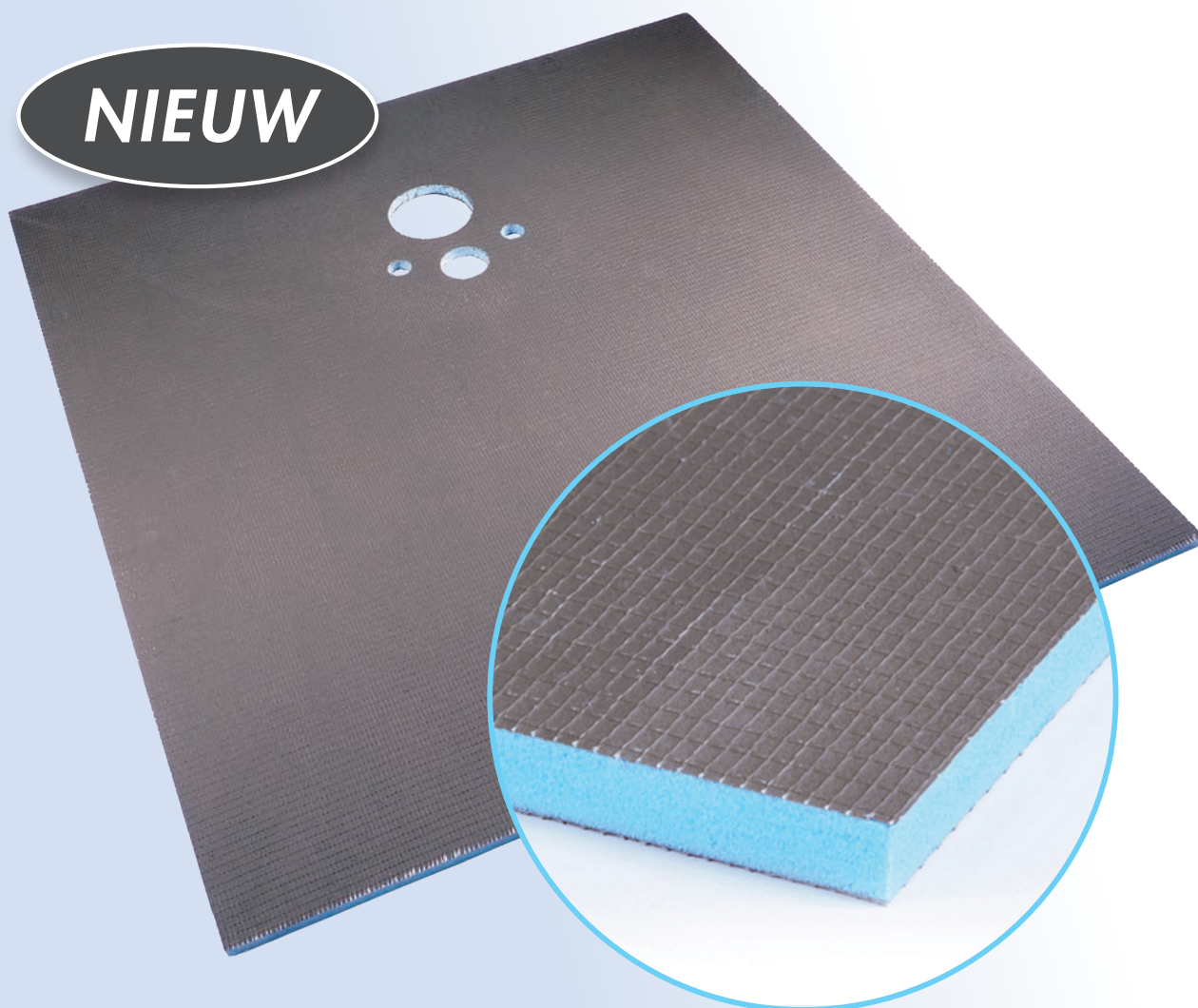


BINNENBOUWPLATEN

PRODUCTINFORMATIE / VERWERKINGSADVIES

VIDI[®]board-**PRO**

NIEUW



DE BESTE PLAAT VOOR EEN CONCURRERENDE PRIJS!

INHOUDSOPGAVE

PRODUCTINFORMATIE	3
Unieke eigenschappen	3
Artikeloverzicht / Afmetingen	3
WANDTOEPASSING	4
Effen wanden	4
Oneffen wanden	5
Wandtoepassing met behulp van houten of metalen regelwerk	6
VLOERTOEPASSING	7
Betonnen vloeren	7
Houten vloeren	8
TECHNISCHE PRODUCTINFORMATIE	9
Opslag en behandeling	9

PRODUCTINFORMATIE

De **VIDI®board-PRO** binnenbouwplaat is een hoogwaardige, maar betaalbare bouwplaat op basis van geëxtrudeerd polystyreen (XPS). Deze waterdichte plaat is makkelijk in gebruik en is inzet voor diverse binnen toepassingen. De **VIDI®board-PRO** binnenbouwplaat is de ideale ondergrond voor stucwerk, tegels, sierstrips, etc.

UNIEKE EIGENSCHAPPEN

- Stijve, lichte bouwplaat; gemakkelijk door één persoon te verwerken
- Uitstekende isolerende eigenschappen
- Draagkrachtige ondergrond voor diverse afwerkingen
- Waterbestendige bouwplaat, rot niet

ARTIKELOVERZICHT / AFMETINGEN

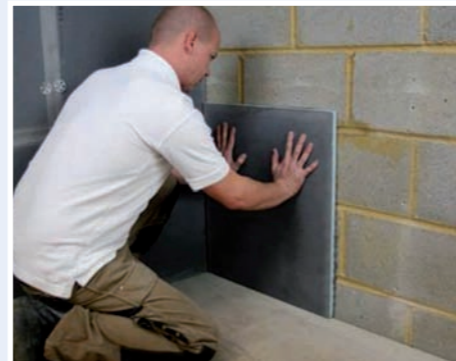
ARTIKELNUMMER	DIKTE	LENGTE	BREEDTE
PRO-EL BABY 4	4 mm	1300 mm	600 mm
PRO-EL BABY 6	6 mm	1300 mm	600 mm
PRO-EL BABY 10	10 mm	1300 mm	600 mm
PRO-EL 10	10 mm	2600 mm	600 mm
PRO-XL 12	12,5 mm	3000 mm	1200 mm
PRO-EL 12	12,5 mm	2600 mm	600 mm
PRO-XL 20	20 mm	3000 mm	1200 mm
PRO-EL 20	20 mm	2600 mm	600 mm
PRO-XL 30	30 mm	3000 mm	1200 mm
PRO-EL 30	30 mm	2600 mm	600 mm
PRO-EL 40	40 mm	2600 mm	600 mm
PRO-EL 50	50 mm	2600 mm	600 mm
PRO-EL 60	60 mm	2600 mm	600 mm
PRO-EL 80	80 mm	2600 mm	600 mm
PRO-EL 100	100 mm	2600 mm	600 mm
TOILETACHTERPLAAT MET UITSPARINGEN			
PRO-T20	20 mm	1300 mm	1200 mm
PRO-T20XS	20 mm	1200 mm	900 mm
PRO-T20XL	20 mm	1500 mm	1200 mm

WANDTOEPASSING

EFFEN WANDEN

WERKWIJZE

- Bij een effen wand kan het best gebruik worden gemaakt van flexibele tegelijm op cementbasis als hechtmiddel. Breng de tegelijm op de wand of rechtstreeks op de bouwplaat aan.
- Maak met een spaan van 6/8 mm een geribd lijmbed. Plaats de bouwplaten en zorg ervoor dat deze waterpas bevestigd worden.
- Wanneer hechting met enkel tegelijm niet kan worden gegarandeerd, dient de plaat extra mechanisch bevestigd te worden middels RVS schroeven en rozetten (minimaal 5 RVS schroeven en rozetten per m²). Let bij bevestiging op dat de schroeven (50 mm lengte, bij dikkere bouwplaten langere schroeven) minimaal 30 mm van de rand worden geplaatst. De schroeven dienen te worden aangedraaid tot de rozetten in het oppervlak van de bouwplaat bijten. Eventueel kunnen de rozetten met een rubberen hamer gelijk met het oppervlak worden geslagen.
- Gebruik bij extra mechanische bevestiging bouwplaten met een minimale dikte van 10 mm.
- Breng op alle voegen, uitsparingen en bevestigingen zelfklevend weefselband aan. In natte ruimtes dienen alle voegen, uitsparingen en bevestigingen te worden voorzien van afdichtingsband.
- Aansluitend kan de gewenste afwerking worden aangebracht.



WANDTOEPASSING

ONEFFEN WANDEN

WERKWIJZE

- Boor in de plaat (minimale dikte van 10 mm) en de muur minimaal 5 gaten per m².
- Breng lijmdotten aan op de gaten en plaats de platen met behulp van een waterpas.
- Bevestig vervolgens de bouwplaat met behulp van RVS schroeven en rozetten. Let bij bevestiging op dat de schroeven (50 mm lengte, bij dikkere bouwplaten langere schroeven) minimaal 30 mm van de rand worden geplaatst. De schroeven dienen te worden aangedraaid tot de rozetten in het oppervlak van de bouwplaat bijten. Eventueel kunnen de rozetten met een rubberen hamer gelijk met het oppervlak worden geslagen.
- Breng op alle voegen, uitsparingen en bevestigingen zelfklevend weefselband aan. In natte ruimtes dienen alle voegen, uitsparingen en bevestigingen te worden voorzien van afdichtingsband.
- Wanneer de holtes achter de bouwplaat te groot zijn, gebruik dan eventueel stukken bouwplaat om deze op te vullen.
- Aansluitend kan de gewenste afwerking worden aangebracht.



WANDTOEPASSING

WANDTOEPASSING MET BEHULP VAN HOUTEN OF METALEN REGELWERK

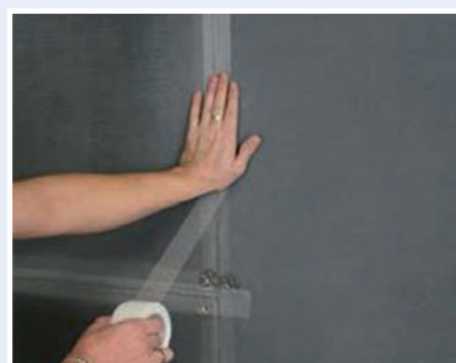
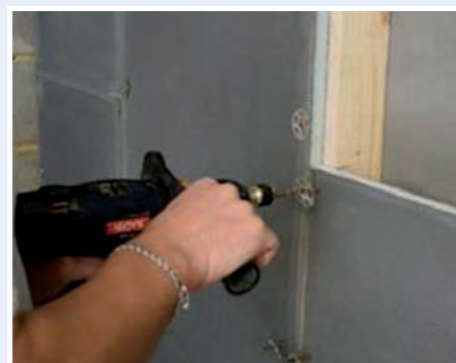
De **VIDI®board-PRO** binnenbouwplaat (minimale dikte van 10 mm) kan op houten of metalen regelwerk worden bevestigd.

WERKWIJZE

Het aantal te plaatsen latten is afhankelijk van de dikte van de bouwplaat:

20 mm plaat (of dikker)	→ 60 cm afstand
12,5 mm plaat	→ 40 cm afstand
10 mm plaat (niet dunner)	→ 30 cm afstand

- De randen van de bouwplaten dienen te steunen op de latten.
- Gebruik minimaal 8 RVS schroeven en rozetten per m² en fixeer de bouwplaat voldoende op het regelwerk. De schroeven dienen te worden aangedraaid tot de rozetten in het oppervlak van de plaat bijten. Eventueel kunnen de rozetten met een rubberen hamer gelijk met het oppervlak worden geslagen.
- Breng op alle voegen, uitsparingen en bevestigingen zelfklevend weefselband aan. In natte ruimtes dienen alle voegen, uitsparingen en bevestigingen te worden voorzien van afdichtingsband.
- Aansluitend kan de gewenste afwerking worden aangebracht.



VLOERTOEPASSING

BETONNEN VLOEREN

De betonnen vloer moet egaal en stofvrij zijn. Nieuw beton moet eerst uitharden voordat de **VIDI®board-PRO** binnenbouwplaat gelegd kan worden.

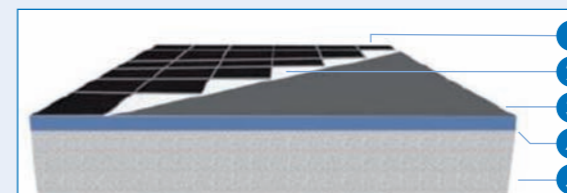
WERKWIJZE

- Laat 3 mm ruimte tussen de wand en de plaat. Breng met een lijmspaan van 6/8 mm, flexibele lijm aan op de vloer en leg de platen in een verspringend patroon. Er mogen zich geen holtes onder de plaat vormen.
- Breng op alle voegen, uitsparingen en bevestigingen zelfklevend weefselband aan. In natte ruimtes dienen alle voegen, uitsparingen en bevestigingen te worden voorzien van afdichtingsband.
- Aansluitend kan de gewenste afwerking worden aangebracht.



Let op:

Bewegingsvoegen mogen niet door de **VIDI®board-PRO** binnenbouwplaat worden overbrugd. De voegen moeten behouden blijven in de platen en betegeling moet op een gepaste manier worden afgedicht en gedilateerd.



1. Keramische tegels
2. Flexibele tegellijm
3. **VIDI®board-PRO** binnenbouwplaat
4. Flexibele tegellijm
5. Betonnen vloer

De **VIDI®board-PRO** binnenbouwplaat beschikt over een uitstekende isolatiewaarde. Onder vloerverwarmingssystemen werkt de plaat als een barrière die warmteverlies door de betonplaat tegengaat. Dat zorgt voor een snellere opwarming en lagere stookkosten.

VLOERTOEPASSING

HOUTEN VLOEREN

De houten vloer moet stevig, effen, schoon en volledig droog zijn voordat de VIDI®board-PRO binnenbouwplaat (minimale dikte van 10 mm) gelegd kan worden.

WERKWIJZE

- Breng met een lijmspaan van 6/8 mm geschikte, flexibele tegellijm (niet op basis van oplosmiddelen) aan op de houten vloer.
- De bouwplaten dienen in een verspringend patroon te worden gelegd. Zorg dat er zich geen holtes onder de plaat bevinden.
- Zet de bouwplaten met RVS schroeven en rozetten vast (5 schroeven per m², minimaal 30 mm van de rand), tot de rozetten in het oppervlak van de plaat bijten. Eventueel kunnen de rozetten met een rubberen hamer gelijk met het oppervlak worden geslagen. De schroeven dienen minimaal 3 cm diep in de vloer te worden bevestigd.
- Breng op alle voegen, uitsparingen en bevestigingen zelfklevend weefselband aan. In natte ruimtes dienen alle voegen, uitsparingen en bevestigingen te worden voorzien van afdichtingsband.
- Aansluitend kan de gewenste afwerking worden aangebracht.



TECHNISCHE PRODUCTINFORMATIE

OPSLAG EN BEHANDELING

- De VIDI®board-PRO binnenbouwplaat dienen droog en plat opgeslagen te worden en mag niet langdurig aan zonlicht worden blootgesteld.
- Tijdens de plaatsing dienen de bouwplaten droog te worden gehouden.
- Voorkom tijdens plaatsing schades aan randen, hoeken en oppervlakken.
- Draag tijdens de plaatsing beschermingsmiddelen, als een stofmasker en veiligheidsbril.

VIDI[®] board - **PRO**

